

# STAGE MOBIL

Veranstaltungstechnik GmbH



*nordisch kompetent*

Die STAGE MOBIL Veranstaltungstechnik GmbH	3
Bühnen	4
Das RS – System	4
Das CS / MS – System	6
Das LS – System	8
FoH's / Mixerplätze	10
FoH – Varianten	11
Sonderbauten	12
Veranstaltungstechnik	14
Veranstaltungsorganisation/ Projektierung	15
Kontakt	16
Ansprechpartner	16

## Die STAGE MOBIL Veranstaltungstechnik GmbH

- 1991 gegründet als GbR
  - 1993 Umwandlung der Gesellschaft in eine GmbH
  - 2008 Umfirmierung in die STAGE MOBIL Veranstaltungstechnik GmbH
- 
- Großer Materialbestand
  - Ständige Qualitätskontrolle
  - Deutsche Prüfbücher und Ausführungsgenehmigungen
  - Geprüfte Statiken
  - Einhaltung gültiger Vorschriften und Verordnungen
- 
- Bühnen
  - Tribünen
  - Podien
  - FoH-Varianten
  - Sonderbauten
  - Rigging
  - Veranstaltungsorganisation
  - Festinstallation
  - Vermietung und Verkauf von Veranstaltungstechnik
  - Technische Betreuung Ihrer Veranstaltungen
  - Projektierung
- 
- Qualifiziertes Personal
  - Individuelle Lösungsfindung
  - Hauseigene CAD-Konstruktion und Entwicklung
  - Förderer verschiedener Kultur, Sport- und Jugendprojekte in Mecklenburg-Vorpommern

*eben...  
nordisch kompetent*

## Bühnen

### *Das RS – System*

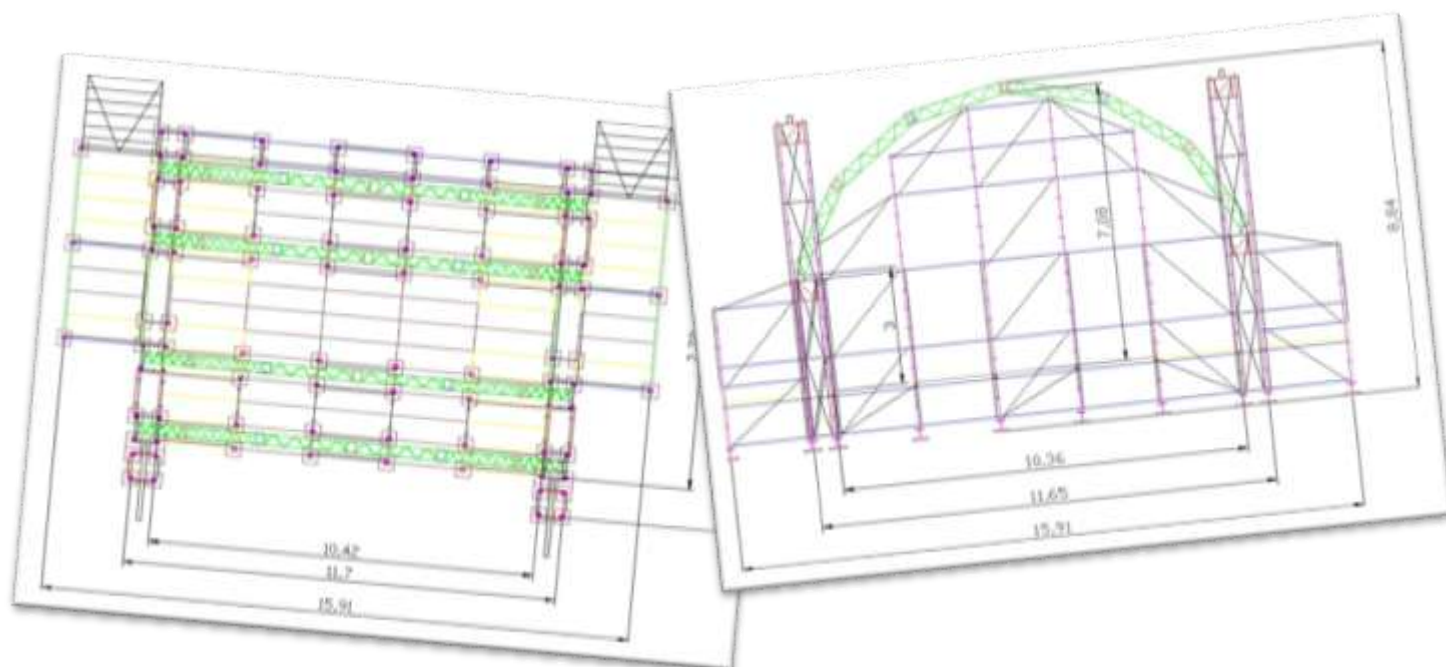
- Eigenentwickelte Rundbogenbühne
- Layhersystem für Unterbau und Tower
- Rundbögen aus Camco-Traversen Mi-Type
- Vollverplanung
- Hohe Standsicherheit
- Verschiedene Anbauten und Erweiterungen möglich
- PA-Tower bis 10m Höhe



- In zwei Größen verfügbar
- Auftrittsfäche ca. 10 m x 10 m oder ca. 10 m x 8 m
- Dachkonstruktion mit 750 kg pro Bogen belastbar
- Max. Anhängelast an den PA-Anschlagspunkten 750 kg



**RS – Bühne 1008** Hanse Sail Rostock 2008 // RS 1008 mit Seitenanbauten und Werbetürmen



## Bühnen

### *Das CS / MS – System*

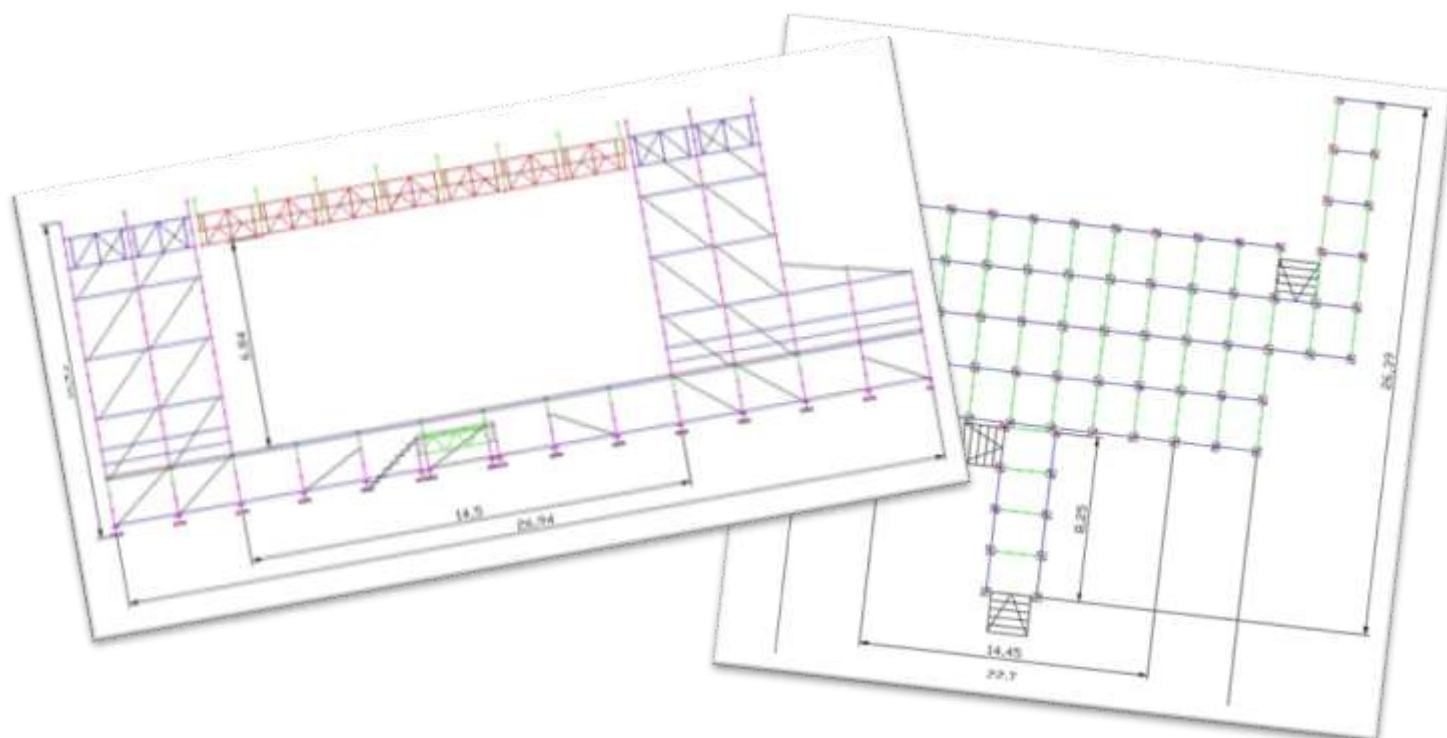
- Pultdachbühne für mittlere und große Veranstaltungen
- Ideal für Stadtfeste, Festivals, Konzerte
- Stabile Layherkonstruktion mit schwingungsfrei verschraubtem Boden
- Keine Abspannungen oder sichtbare Ballastierungen notwendig
- Individuell anpassbar durch verschiedenste Anbauten
- Zügiger und sicherer Aufbau
- PA – Anschlagpunkte innerhalb oder außerhalb der Bühne möglich



- Auftrittsf lächen von 8 m x 6 m bis 14 m x 11,5 m
- Abstufungen, Vorflächen, Catwalks etc. möglich
- Unterschiedliche Bühnen- und lichte Höhen möglich



**CS – Bühne 1410** HEW wird Vattenfall Hamburg 2005 // CS 1410 mit Catwalk und seitlichem Anbau



## Bühnen

### *Das LS – System*

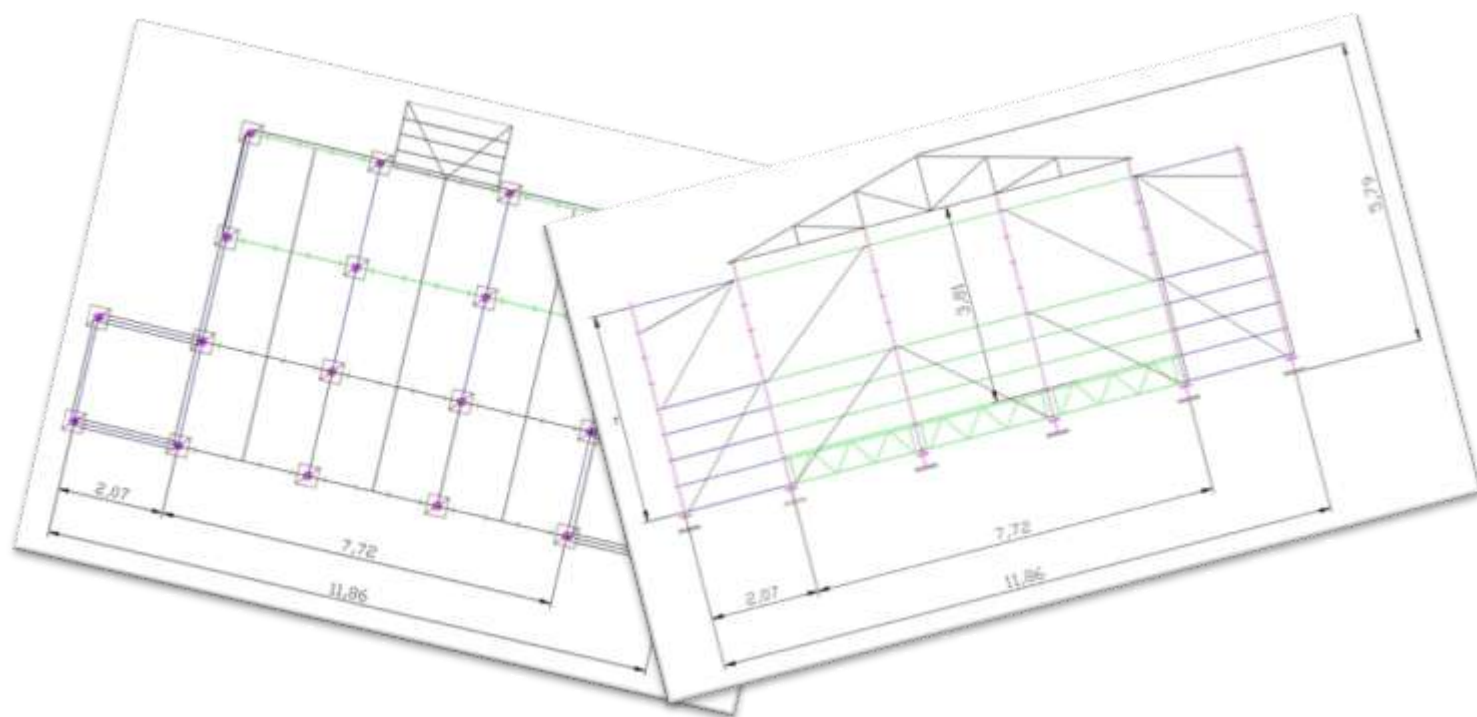
- Für kleine und mittlere Veranstaltungen geeignet
- Schnell auf- und abgebaut dank starrer Dachkonstruktion
- Mit oder ohne PA - Wings



- Auftrittflächen 5 m x 4 m oder 8 m x 6 m
- Bühnenhöhe ca. 0,80 m oder 1,30 m
- Auf- und Abgänge nach Wunsch



**LS - Bühne 8o6** Zoofest Rostock 2009 / LS 8o6 mit Wings



## FoH / Mixerplätze

- Schutz für teure Technik und gute Techniker
- In vielen Größen und individuell angepasst
- Standsicher und Wettergeschützt
- Ein- oder Zweietagig
- Auch mehretägige Sonderkonstruktionen möglich
- Mit innenliegendem Leiternaufgang oder angebautem Treppenturm



## ***FoH – Varianten***



FoH 2,57 m x 2,07 m



FoH 6,21 m x 3,86 m als Stufenüberbauung



FoH 5,14 m x 4,14 m; einetagig



FoH 5,14 m x 4,14 m; zweietagig

Viele weitere Varianten zur In- und Outdooranwendung sind realisierbar.



## Sonderbauten

- Werbetore und -türme
- Regietower
- Überbauungen
- Brücken
- Rampen
- Plattformen
- Spezialbauten
- ...



- Wir entwerfen, planen und konstruieren
- Alle Sonderbauten mit statischem Nachweis
- Verwendung von Standard- und bei Bedarf eigens entwickelten Spezialteilen



## Sonderbauten



Beispielfoto © STAGE MOBIL Veranstaltungstechnik GmbH

Germany Travel Mart 2009 / 15 Feld Setzkasten mit rückseitigem, sicherem Aufgangsfeld / ca. 10,50 m x 3,86 m x 8,0 m (B x T x H)



Beispielfoto © STAGE MOBIL Veranstaltungstechnik GmbH

Agrarmesse Dummersdorf 2004 / Messestand Lochow-Petkus GmbH / ca. 14 m x 12 m (B x T)



Beispielfoto © STAGE MOBIL Veranstaltungstechnik GmbH

Sportbeacharena 2017 / Werbetor beleuchtet, Durchfahrtsmaße 6,20 m x 4,0 m



Beispielfoto © André Pristaff

IronMan 2014 / Athletenbrücke mit 3,5 m Durchfahrtshöhe



Beispielfoto © STAGE MOBIL Veranstaltungstechnik GmbH

Chrofest Schwerin 2014 / Chorpodium 23 m x 18 m mit 12 Ebenen



Beispielfoto © STAGE MOBIL Veranstaltungstechnik GmbH

EM Turmspringen 2015 / Kampfgericht- und Kameratower, 3-etagig im Schwimmbecken

## Veranstaltungstechnik

- Ton-, Licht- und Medientechnik
- Podiumsplatten und Traversen
- Rigging
- Verkauf und Vermietung
- Planung und Auswahl notwendiger Technik
- Betreuung der Technik während der Veranstaltung





## Veranstaltungsorganisation/ Projektierung

- Professionelle und sichere Durchführung Ihrer Veranstaltungen mit Vor- und Nachbereitung
- Beantragung aller notwendiger Genehmigungen
- Erstellung von Sicherheitskonzepten
- Budgetorientierte Projektierung
- Organisation und Ablaufplanung aller beteiligten Gewerke
- Produktionsleitung für Konzerte und andere Veranstaltungen
- ... und wir können noch mehr



## Kontakt

### ***Ansprechpartner***

Dipl.-Ing.  
Uwe Oertel

- Geschäftsführer/ CEO
- Verkauf/ Vermietung
- Produktionsleitung

Tel.: +49 381 128376 - 10  
Fax: +49 381 128376 - 40  
E-Mail: [uo@stage-mobil.de](mailto:uo@stage-mobil.de)

Mathias Wieland  
Meister für  
Veranstaltungstechnik

- Projektleitung
- Bauleitung
- CAD

Tel.: +49 381 128376 - 30  
Fax: +49 381 128376 - 40  
E-Mail: [mw@stage-mobil.de](mailto:mw@stage-mobil.de)

## STAGE MOBIL

Veranstaltungstechnik GmbH

Handelstraße 1  
18069 Rostock

Tel.: +49 381 128376 – 0  
Fax: +49 381 128376 – 40

E-Mail: [info@stage-mobil.de](mailto:info@stage-mobil.de)  
[www.stage-mobil.de](http://www.stage-mobil.de)

*nordisch kompetent*